

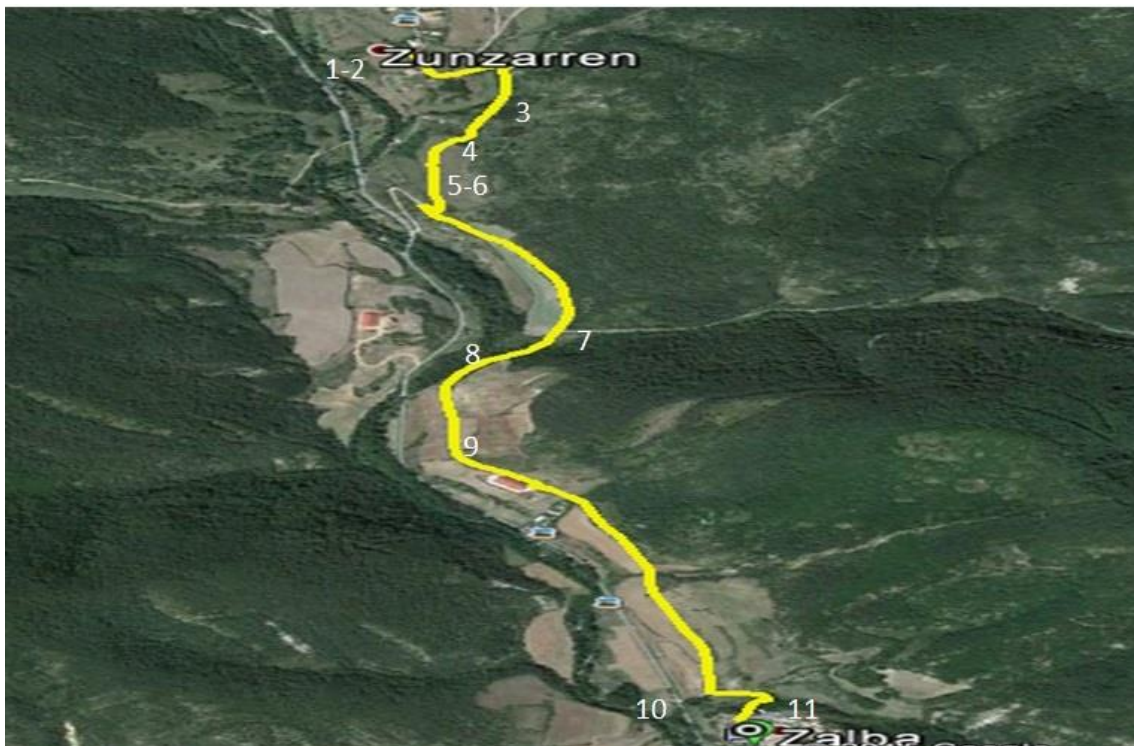
SENDERO ANTIGUO RECUPERADO ENTRE ZUNTZARREN Y ZALBA/ ZUNTZARREN ETA ZALBA LOTZEN ZITUEN BIDE ZAHARRA BERRESKURATURIK

Para bajarse el track del recorrido lo haremos a través de la página de wikiloc en el siguiente enlace: <https://es.wikiloc.com/wikiloc/view.do?id=15863901> . Ahí aparecen todos los datos importantes y fotos. Tiene una longitud de 3.2km. y se puede hacer en una hora más o menos.

El recorrido es el resultado de la recuperación del camino antiguo que unía ambos pueblos, por lo menos en las partes que ha sido posible. Para ello ha habido que modificar zonas en las que el camino había desaparecido y limpiar otras en las que se había perdido. Debido a las concentraciones parcelarias, hay tramos que el sendero discurre por pistas que no siguen el trazado exacto del camino antiguo. También se han hecho dos pequeños puentes para salvar las regatas de Biorreta y Xiringoa.

Ibilbidearen tracka jeisteko wikiloc weben bidez eginen dugu lotura hau sakatuta: <https://es.wikiloc.com/wikiloc/view.do?id=15863901>. Hor datuak eta argazkiak agertzen dira. Ibilbideak 3.2km ditu eta ordu batean egiten da.

Bi herrien arteko bide zaharraren berreskuratzearen ondorioa da bide hau, zati batzuetan hori egitea ezinezkoa izan bada ere. Alde batzuetan bide zaharra desagertua zegoenez, berreskuratu behar izan dugu, beste hainbatetan garbitzearekin nahikoa izan da. Dena den, zati batzuetan koncentrazioko pistetatik doa bidea, koncentrazioa egina dagoen aldean beste aukerarik ez dagoelako. Biorreta eta Xiringoa errekek zeharkatzeko bi zubitxo egin ditugu.





1. Zuntzarren. Inicio/ *Hasiera*



2. Hacia el Biorreta/ *Biorreta erreka*



2. Aldalor



3. Puente en el Biorreta/ *Biorretako zubia*



4. Antze



5. Muga de Ilotz/*ilotzeko muga*



6. Salimos a pista de Aitzuriaga/*-ko pista hartuko dugu*



7. Bajamos a Xiringoa/*Xiringoarrantz*



8. Puente en Xiringoa/*Xiringoko zubia*



9. *Ilotz*



10. Desvío a la izqda. a Zalba/*Eskerretara Zalbarantz*



11. *Zalba*