

**PLAN ESPECIAL DE ACTUACIÓN MUNICIPAL ANTE EMERGENCIAS POR INCENDIO FORESTAL DE IBARGOITI**

**MAPA DE CULTIVOS Y APROVECHAMIENTO**

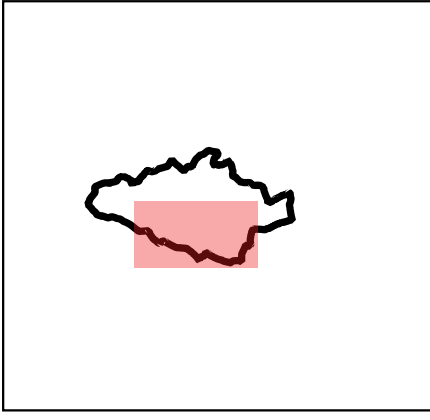
Mapa: Nº 2.3      Escala: 1:20.000

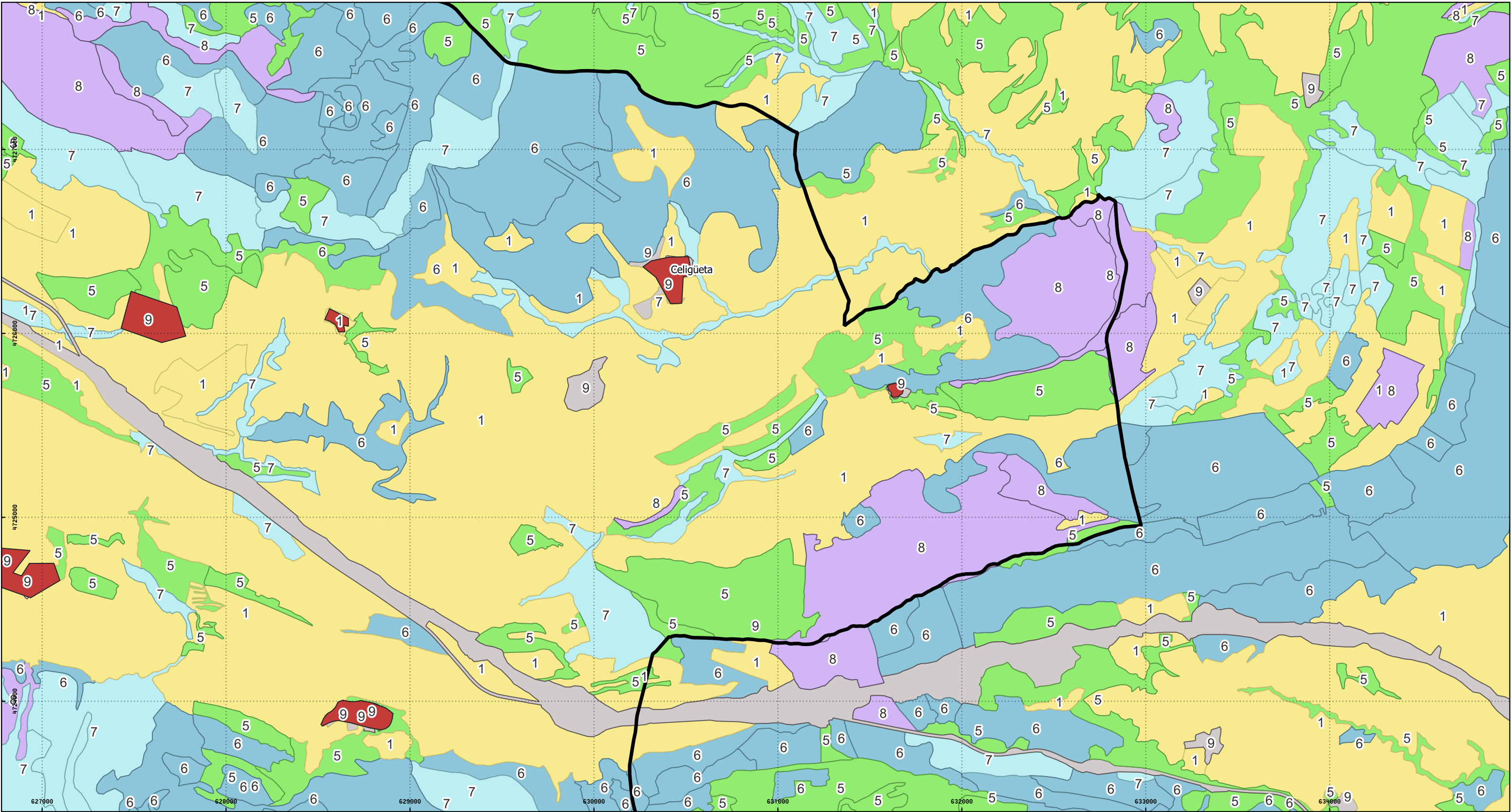
Proyección: UTM 30 N//Sist. Referencia: ETRS89



**Leyenda**

1 - Cultivos herbáceos seco	4 - Cultivos leñosos regadío	7 - Frondosas
2 - Cultivos herbáceos regadío	5 - Forestal no arbolado	8 - Coníferas/Frondosas
3 - Cultivos leñosos seco	6 - Coníferas	9 - Improductivo





**PLAN ESPECIAL DE ACTUACIÓN MUNICIPAL ANTE EMERGENCIAS POR INCENDIO FORESTAL DE IBARGOITI**

**MAPA DE CULTIVOS Y APROVECHAMIENTO**

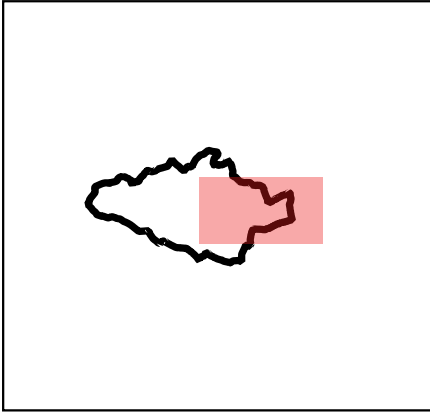
Mapa: Nº 2.4      Escala: 1:20.000

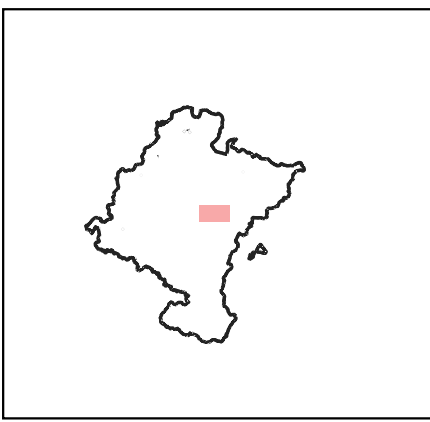
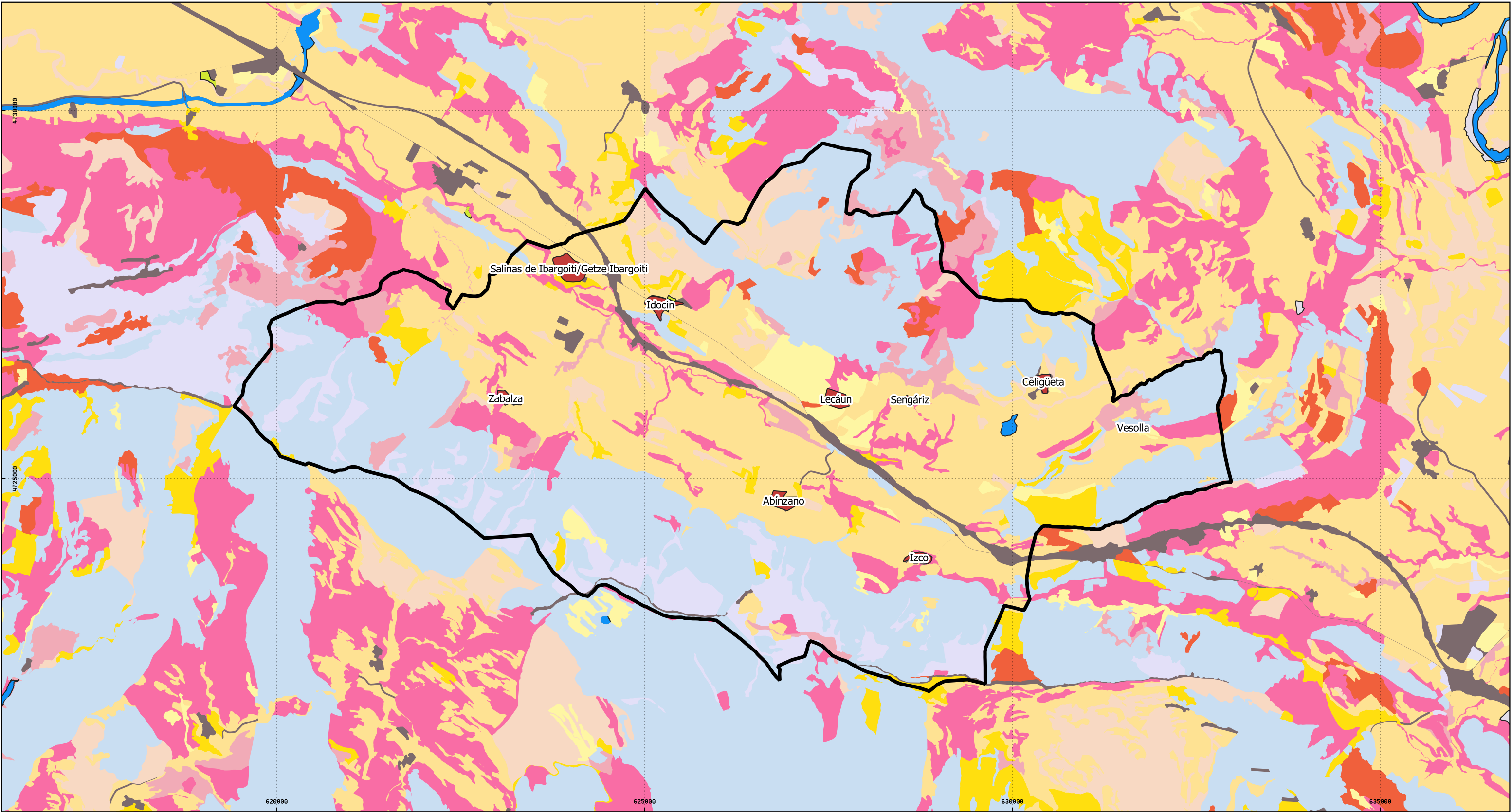
Proyección: UTM 30 N//Sist. Referencia: ETRS89



**Leyenda**

1 - Cultivos herbáceos seco	4 - Cultivos leñosos regadío	7 - Frondosas
2 - Cultivos herbáceos regadío	5 - Forestal no arbolado	8 - Coníferas/Frondosas
3 - Cultivos leñosos seco	6 - Coníferas	9 - Improductivo





**PLAN ESPECIAL DE ACTUACIÓN MUNICIPAL ANTE EMERGENCIAS POR INCENDIO FORESTAL DE IBARGOITI**














**MODELOS DE COMBUSTIÓN**

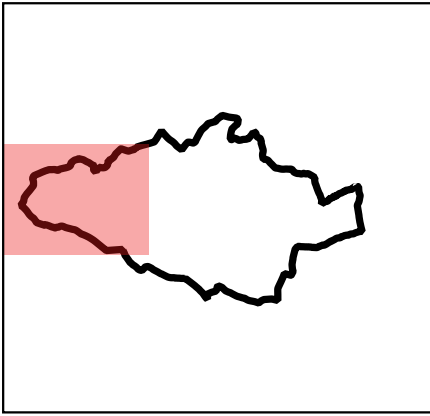
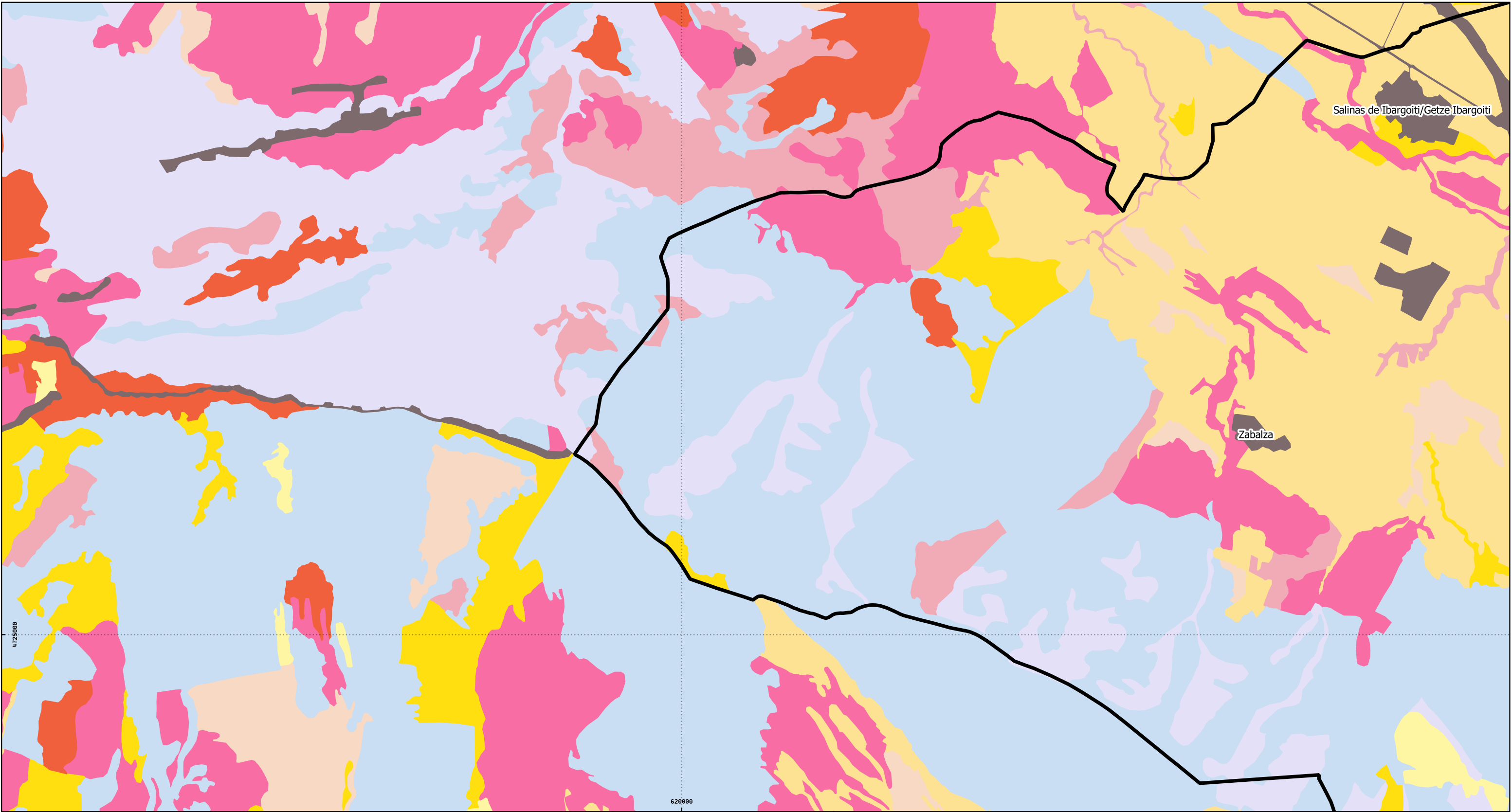
Mapa: Nº 3      Escala: 1:50.000

Proyección: UTM 30 N//Sist. Referencia: ETRS89



**Leyenda**

	1- Pastizal continuo, seco y bajo		5- Matorral denso pero bajo (< 0,6 m)		9- Hojarasca en bosque denso de coníferas o frondosas (capa esponjada poco compacta)
	2- Pastizal con matorral arbolado claro		6- Matorral más viejo que en modelo 5 (0,6 – 1,2m)		Agua
	3- Pastizal espeso y alto		7- Matorral inflamable (0,6 – 2m)		Hortícolas
	4- Matorral o arbolado joven muy denso (2m)		8- Hojarasca en bosque denso de coníferas o frondosas (capa compacta)		Suelos desnudo
					Urbano



**PLAN ESPECIAL DE ACTUACIÓN MUNICIPAL ANTE EMERGENCIAS POR INCENDIO FORESTAL DE IBARGOITI**

**MODELOS DE COMBUSTIÓN**

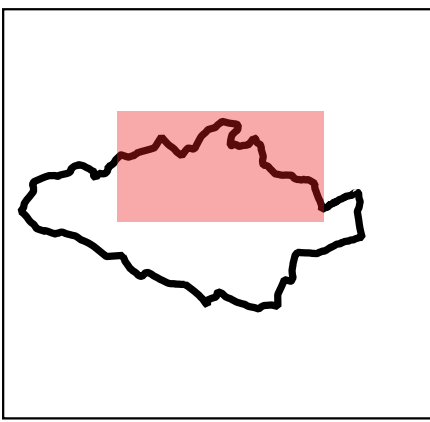
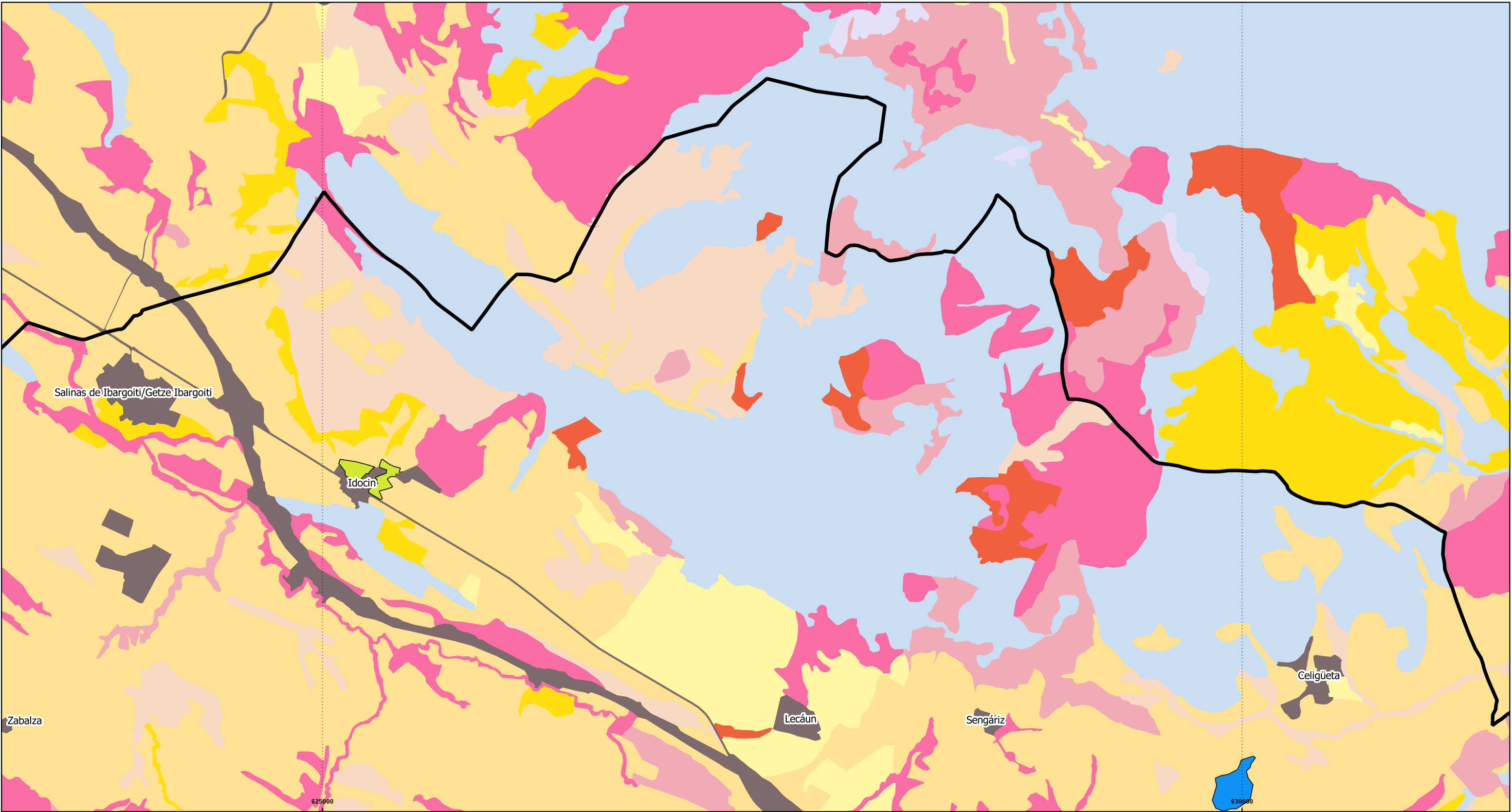
Mapa: N° 3.1      Escala: 1:20.000

Proyección: UTM 30 N//Sist. Referencia: ETRS89



**Leyenda**

1- Pastizal continuo, seco y bajo	5- Matorral denso pero bajo (< 0,6 m)	9- Hojarasca en bosque denso de coníferas o frondosas (capa esponjada poco compacta)
2- Pastizal con matorral arbolado claro	6- Matorral más viejo que en modelo 5 (0,6 – 1,2m)	Agua
3- Pastizal espeso y alto	7- Matorral inflamable (0,6 – 2m)	Hortícolas
4- Matorral o arbolado joven muy denso (2m)	8- Hojarasca en bosque denso de coníferas o frondosas (capa compacta)	Suelos desnudo
		Urbano



**PLAN ESPECIAL DE ACTUACIÓN MUNICIPAL ANTE EMERGENCIAS POR INCENDIO FORESTAL DE IBARGOITI**














**MODELOS DE COMBUSTIÓN**

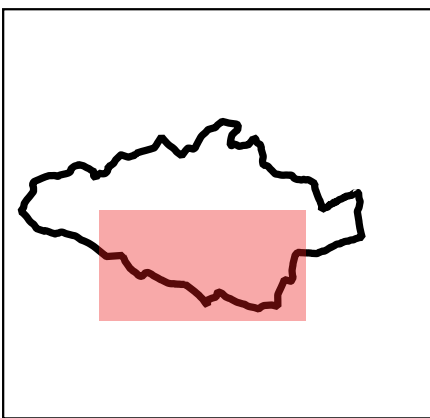
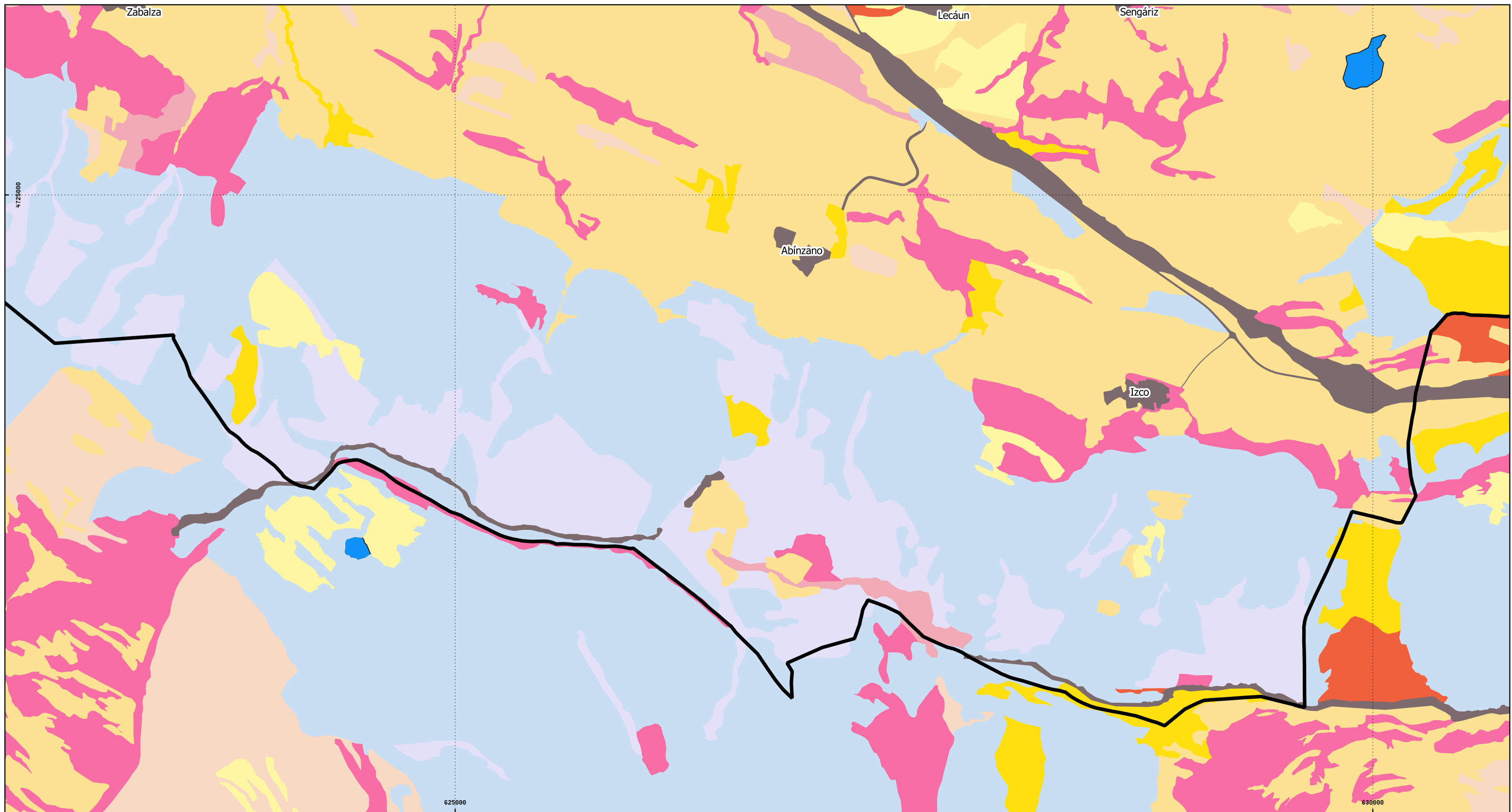
Mapa: Nº 3.2      Escala: 1:20.000

Proyección: UTM 30 N//Sist. Referencia: ETRS89



**Leyenda**

 1- Pastizal continuo, seco y bajo	 5- Matorral denso pero bajo (< 0,6 m)	 9- Hojarasca en bosque denso de coníferas o frondosas (capa esponjada poco compacta)
 2- Pastizal con matorral arbolado claro	 6- Matorral más viejo que en modelo 5 (0,6 – 1,2m)	 Agua
 3- Pastizal espeso y alto	 7- Matorral inflamable (0,6 – 2m)	 Hortícolas
 4- Matorral o arbolado joven muy denso (2m)	 8- Hojarasca en bosque denso de coníferas o frondosas (capa compacta)	 Suelos desnudo
		 Urbano



## PLAN ESPECIAL DE ACTUACIÓN MUNICIPAL ANTE EMERGENCIAS POR INCENDIO FORESTAL DE IBARGOITI

### MODELOS DE COMBUSTIÓN

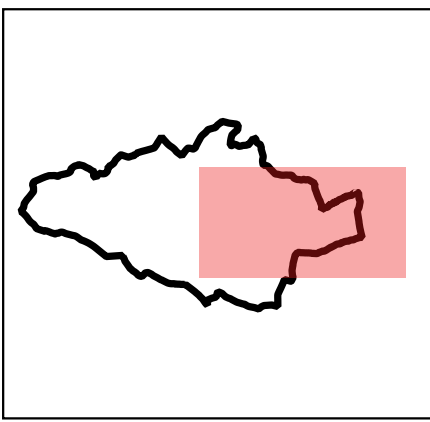
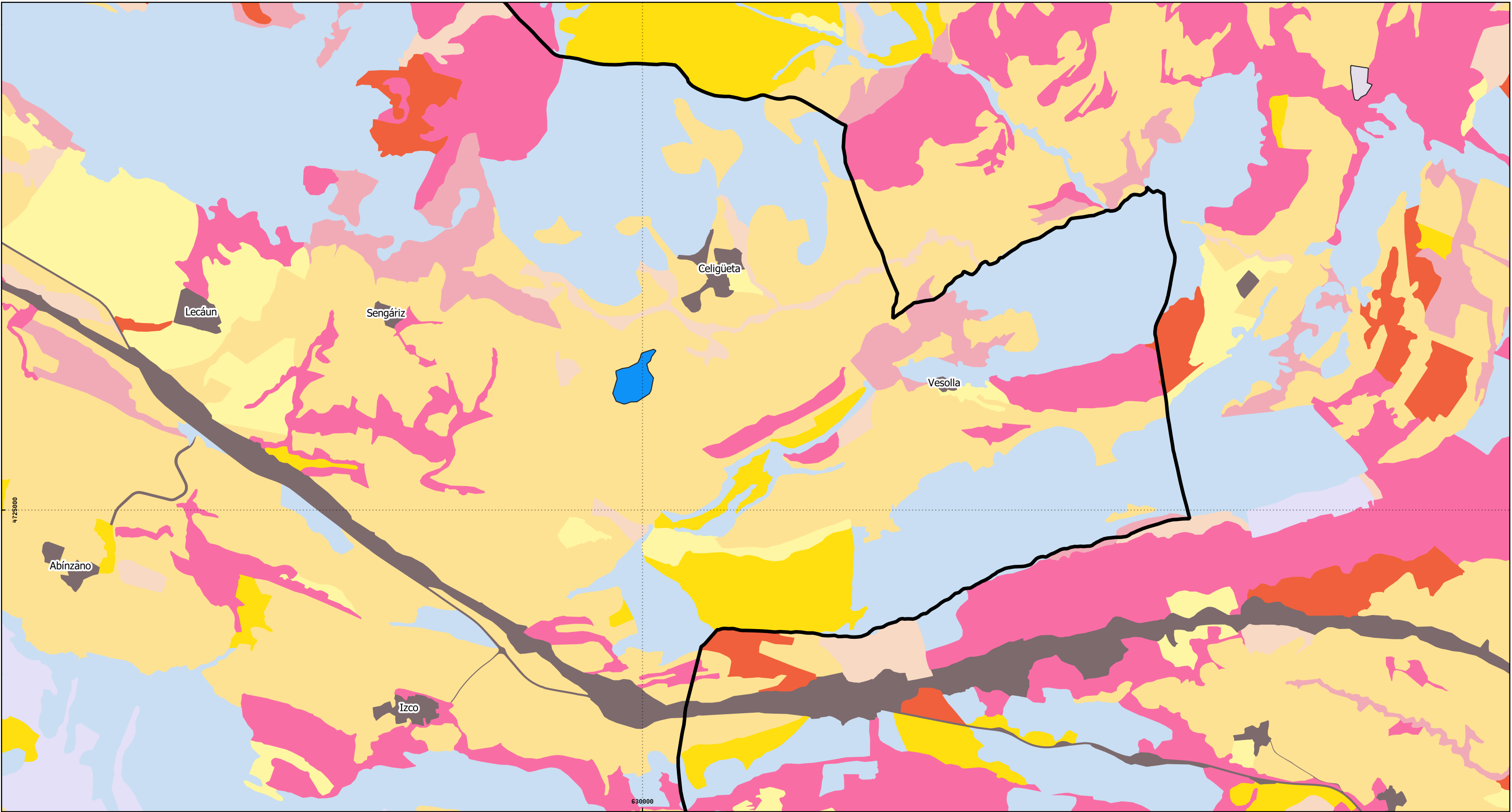
Mapa: N° 3.3      Escala: 1:20.000

Proyección: UTM 30 N//Sist. Referencia: ETRS89



### Leyenda

<ul style="list-style-type: none"> <li><span style="display: inline-block; width: 15px; height: 15px; background-color: #ffff00; border: 1px solid black; margin-right: 5px;"></span> 1- Pastizal continuo, seco y bajo</li> <li><span style="display: inline-block; width: 15px; height: 15px; background-color: #ffff00; border: 1px solid black; margin-right: 5px;"></span> 2- Pastizal con matorral arbolado claro</li> <li><span style="display: inline-block; width: 15px; height: 15px; background-color: #ffcc00; border: 1px solid black; margin-right: 5px;"></span> 3- Pastizal espeso y alto</li> <li><span style="display: inline-block; width: 15px; height: 15px; background-color: #ff6600; border: 1px solid black; margin-right: 5px;"></span> 4- Matorral o arbolado joven muy denso (2m)</li> </ul>	<ul style="list-style-type: none"> <li><span style="display: inline-block; width: 15px; height: 15px; background-color: #f4a460; border: 1px solid black; margin-right: 5px;"></span> 5- Matorral denso pero bajo (&lt; 0,6 m)</li> <li><span style="display: inline-block; width: 15px; height: 15px; background-color: #ff0066; border: 1px solid black; margin-right: 5px;"></span> 6- Matorral más viejo que en modelo 5 (0,6 – 1,2m)</li> <li><span style="display: inline-block; width: 15px; height: 15px; background-color: #cc6666; border: 1px solid black; margin-right: 5px;"></span> 7- Matorral inflamable (0,6 – 2m)</li> <li><span style="display: inline-block; width: 15px; height: 15px; background-color: #ccccff; border: 1px solid black; margin-right: 5px;"></span> 8- Hojarasca en bosque denso de coníferas o frondosas (capa compacta)</li> </ul>	<ul style="list-style-type: none"> <li><span style="display: inline-block; width: 15px; height: 15px; background-color: #a6c9ec; border: 1px solid black; margin-right: 5px;"></span> 9- Hojarasca en bosque denso de coníferas o frondosas (capa esponjada poco compacta)</li> <li><span style="display: inline-block; width: 15px; height: 15px; background-color: #00aaff; border: 1px solid black; margin-right: 5px;"></span> Agua</li> <li><span style="display: inline-block; width: 15px; height: 15px; background-color: #90ee90; border: 1px solid black; margin-right: 5px;"></span> Hortícolas</li> <li><span style="display: inline-block; width: 15px; height: 15px; background-color: #d3d3d3; border: 1px solid black; margin-right: 5px;"></span> Suelos desnudo</li> <li><span style="display: inline-block; width: 15px; height: 15px; background-color: #808080; border: 1px solid black; margin-right: 5px;"></span> Urbano</li> </ul>
--	--	---



**PLAN ESPECIAL DE ACTUACIÓN MUNICIPAL ANTE EMERGENCIAS POR INCENDIO FORESTAL DE IBARGOITI**

**MODELOS DE COMBUSTIÓN**

Mapa: N° 3.4      Escala: 1:20.000

Proyección: UTM 30 N//Sist. Referencia: ETRS89



**Leyenda**

1- Pastizal continuo, seco y bajo	5- Matorral denso pero bajo (< 0,6 m)	9- Hojarasca en bosque denso de coníferas o frondosas (capa esponjada poco compacta)
2- Pastizal con matorral arbolado claro	6- Matorral más viejo que en modelo 5 (0,6 – 1,2m)	Agua
3- Pastizal espeso y alto	7- Matorral inflamable (0,6 – 2m)	Hortícolas
4- Matorral o arbolado joven muy denso (2m)	8- Hojarasca en bosque denso de coníferas o frondosas (capa compacta)	Suelos desnudo
		Urbano